



APPARTEMENT-HOTEL
Alte Schmiede



FREIzeit für Ihre Sinne
APPARTEMENT | FERIENWOHNUNG
SCHMIEDE-SUITE | KOMFORTZIMMER
Winterpreise 2025 | 2026

Serfaus in Tirol



Zur Wintersaison 2025/2026 öffnen wir wieder unsere Tore



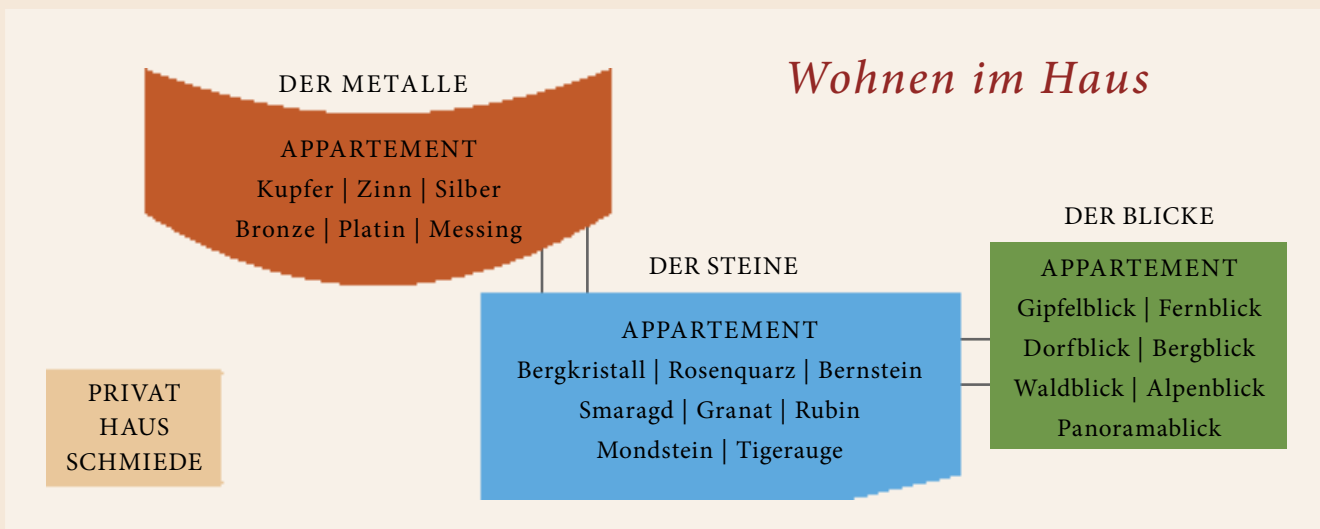
Unsere Appartements, Suiten und Wohnungen sind geschmackvoll, gemütlich und anspruchsvoll ausgestattet.

Die Aufteilung erfolgt in faktisch 3 Komplexen mit eigenen, leicht überschaubaren Speiseräumen, Kaminhalle, Hausbar UND VIELEM MEHR ...

Es lässt die eigentliche Größe des Hauses kaum erahnen und trägt damit entscheidend zum gemütlichen Ambiente bei.

FREIzeit

In unseren großzügigen Appartements lässt es sich gemütlich und komfortabel wohnen. Verwöhnt werden Sie täglich mit einem großartigen Zimmerservice: Reinigung, Bettenpflege, Handtuchwechsel, Müllentsorgung, Brötchenservice oder Frühstücksbuffet wahlweise



*Herzlich willkommen
in der neuen
Alten Schmiede!*

Unter dem Motto „FREIzeit für Ihre Sinne“, d.h. abgestimmt auf individuelle Urlaubsbedürfnisse, haben wir das Appartement-Hotel „Alte Schmiede“ liebevoll und komfortabel umgebaut. Damit Sie – wann und wo Sie wollen – die Bergwelt und Ihr Urlaubszuhause genießen können.

Wir freuen uns, Sie in unseren gemütlichen Appartements und Ferienwohnungen sowie Zimmern und Suiten begrüßen zu dürfen.

Sonja Purtscher

FREIzeit für Ihre Sinne



TÄGLICHE REINIGUNG
Bettenservice, Handtuch- und Badetuchwechsel

WELLNESSOASE

KINDERSPIELRAUM

HAUSBAR
der gemütliche Treffpunkt für unsere Gäste

Gemütliche KAMINHALLE

SPEISESAAL, ZIRBENSTUBE

FRÜHSTÜCKSRaum

Gratis WLAN im ganzen Hotel

Komfortzimmer & Suiten

im Haus der Steine



Komfortzimmer



KOMFORTZIMMER

- für 2 Personen
- ca. 23-34 m²
- Nord-, Ost- oder Südbalkon
- Doppelbett
- Bad/WC
- Doppel-Ausziehcouch

SCHMIEDESUITE

- für 2-6 Personen
- ca. 46 m²
- Nordbalkon
- Bad/WC und Dusche/WC
- Doppelschlafzimmer
- 2 x Wohnzimmer mit Sitzecke und Schlafgelegenheit

SCHMIEDESUITE

- für 2-4 Personen
- ca. 46 m²
- Balkon
- Bad und WC getrennt
- Doppelschlafzimmer
- Wohnzimmer mit Sitzecke und Ausziehcouch

OPTIONAL können Sie ein Komfortzimmer zu Ihrem Appartement zum Preis von € 1.400,- (ohne Verpflegung) buchen.

PREISE pro Person/Tag inkl. Frühstück vom Buffet	Schneestart 04.12.-19.12.25	Nebensaison 10.01.-24.01.2026 14.03.-12.04.2026	Hauptsaison 03.01.-10.01.2026 24.01.-14.02.2026 28.02.-14.03.2026	Hochsaison 19.12.-03.01.2026 14.02.-28.02.2026
Komfortzimmer	€ 100,00	€ 110,00	€ 130,00	€ 160,00
Schmiedesuite	€ 130,00	€ 140,00	€ 160,00	€ 190,00

KINDERERMÄSSIGUNG AB ZWEI VOLLZAHLENDEN

0-2 Jahre Frei

3-6 Jahre € 40,- pro Tag

7-11 Jahre € 50,- pro Tag

12-15 Jahre € 60,- pro Tag

ab 16 Jahre 20 % Ermäßigung

2 Kinder bis inkl. 15 Jahre im eigenen Zimmer 20 % Ermäßigung

Einzelzimmerzuschlag 50 % pro Tag

Appartements im Haus der Steine

Ihr Wohlbefinden ist uns wichtig.



BERGKRISTALL, SMARAGD
ROSENQUARZ, GRANAT

- für 2–4 Personen
- ca. 50 m²
- Südbalkon
- Bad, Dusche
- Doppelschlafzimmer mit Schrankraum
- Wohnzimmer mit Doppel-Ausziehcouch
- Küchenblock, Sitzecke



BERNSTEIN

- für 4–7 Personen
- ca. 75 m²
- West- und Nordbalkon
- Bad, WC, DU/WC
- 2 Doppelschlafzimmer
- Wohnzimmer mit Doppel-Ausziehcouch
- Küchenblock, Esstisch



RUBIN

- für 2–6 Personen
- ca. 64 m²
- Nordbalkon
- Bad/WC, Dusche, WC
- Doppelschlafzimmer
- anschließend kleines Wohnzimmer
- Wohnzimmer mit Doppel-Ausziehcouch
- Küchenblock, Sitzecke



MONDSTEIN

- für 4–8 Personen
- ca. 80 m²
- Südbalkon
- DU/WC
- 2x Bad/WC
- 2 Doppelschlafzimmer mit Ausziehcouch und Zugang zum Südbalkon
- Wohnzimmer mit Doppel-Ausziehcouch und Zugang zum Südbalkon
- Küchenblock, Esstisch



TIGERAUGE

- für 4–7 Personen
- ca. 80 m²
- Nordbalkon und kleine Dachterrasse
- Bad/WC getrennt
- DU/WC
- 2 Doppelschlafzimmer
- Wohnzimmer mit Doppel-Ausziehcouch
- Küche, Sitzecke

OPTIONAL können Sie ein Komfortzimmer zu Ihrem Appartement zum Preis von € 1.400,- (ohne Verpflegung) buchen.

APPARTEMENT Preise für 7 Tage inkl. Endreinigung	Schneestart 04.12.-19.12.25	Nebensaison 10.01.-24.01.2026 14.03.-12.04.2026	Hauptsaison 03.01.-10.01.2026 24.01.-14.02.2026 28.02.-14.03.2026	Hochsaison 19.12.-03.01.2026 14.02.-28.02.2026
Bergkristall, Smaragd, Rosenquarz, Granat	€ 1.700,00	€ 1.900,00	€ 2.000,00	€ 2.900,00
Bernstein	€ 2.600,00	€ 2.800,00	€ 2.900,00	€ 3.800,00
Rubin	€ 2.400,00	€ 2.600,00	€ 2.700,00	€ 3.600,00
Mondstein	€ 2.900,00	€ 3.100,00	€ 3.200,00	€ 4.100,00
Tigerauge	€ 2.600,00	€ 2.800,00	€ 2.900,00	€ 3.800,00



Gipfelblick

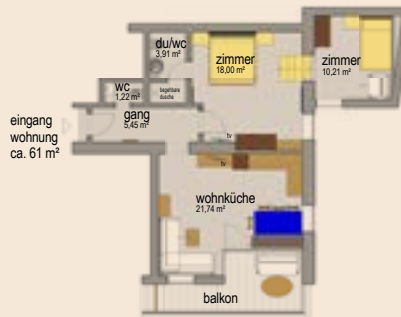


Fernblick

Appartements im Haus der Blicke



Fernblick



GIPFELBLICK

- für 2–6 Personen
- ca. 61 m²
- Südbalkon
- 1 Doppelschlafzimmer mit Dusche/WC und Kinderzimmer für 1–2 Kinder
- Wohnküche mit Doppel-Ausziehcouch
- Kochblock und Esstisch
- extra WC



FERNBLICK

- für 5–9 Personen
- ca. 122 m²
- Südbalkon
- 1 Doppelzimmer mit begehbare Dusche
- 1 große Whirl-Badewanne
- Doppelwaschbecken
- 1 Extrazimmer mit Einzelbett und Stockbett
- Extra-WC
- 1 Doppelzimmer mit Dusche/WC und Wohnteil mit Doppel-Ausziehcouch
- Vorraum mit Garderobe und Extra-WC
- Küche mit Esstisch
- Tiroler Stube mit Kachelofen und Couch
- Sitzecke mit Tisch



Fernblick



**SEPARAT BUCHBAR
bzw. auf Vorbestellung:**

- Frühstücksbuffet
- Garage

**Individuelle Wünsche
auf Anfrage**



Panoramablick



Alpenblick



PANORAMABLICK

- für 4–6 Personen
- ca. 69 m²
- Südbalkon
- Bad, Dusche, 2 WCs
- 2 Doppelschlafzimmer
- Wohnzimmer mit Ausziehcouch
- Küchenblock
- Esstisch



BERGBLICK, ALPENBLICK

- für 4 Personen
- ca. 54 m²
- Südbalkon
- Bad/WC, DU/WC
- 2 Doppelschlafzimmer
- Wohnküche mit Sitzecke
- Extra-WC



DORFBLICK, WALDBLICK

- für 4–5 Personen
- ca. 70 m²
- Südbalkon
- 2 DU/WC
- 2 Doppelschlafzimmer
- Wohnküche mit Ausziehcouch
- Wohnraum mit Küchenblock und Esstisch u. Doppel-Ausziehcouch (Schlafgelegenheit)
- Garderobe im Gang
- Extra-WC

OPTIONAL können Sie ein Komfortzimmer zu Ihrem Appartement zum Preis von € 1.400,- (ohne Verpflegung) buchen.

APPARTEMENT Preise für 7 Tage inkl. Endreinigung	Schneestart 04.12.-19.12.25	Nebensaison 10.01.-24.01.2026 14.03.-12.04.2026	Hauptsaison 03.01.-10.01.2026 24.01.-14.02.2026 28.02.-14.03.2026	Hochsaison 19.12.-03.01.2026 14.02.-28.02.2026
Gipfelblick	€ 2.200,00	€ 2.400,00	€ 2.500,00	€ 3.600,00
Fernblick	€ 3.900,00	€ 4.100,00	€ 4.200,00	€ 5.100,00
Panoramablick	€ 2.600,00	€ 2.800,00	€ 2.900,00	€ 3.800,00
Bergblick & Alpenblick	€ 2.400,00	€ 2.600,00	€ 2.700,00	€ 3.600,00
Dorfblick & Waldblick	€ 2.400,00	€ 2.600,00	€ 2.700,00	€ 3.600,00



Messing

Wohnen im Haus der Metalle



KUPFER

im 1. Obergeschoss

- für 4–7 Personen
- ca. 70 m²
- Südbalkon
- 1 Doppelzimmer mit Dusche/WC und 1 Zusatzbett
- 1 Doppelzimmer mit Dusche/WC
- 1 Wohnraum/Küche und Doppel-Ausziehcouch
- Extra-WC
- Weinkühlschrank
- Möbeltresor



ZINN

im 1. Obergeschoss

- für 4–8 Personen
- ca. 80 m²
- Südbalkon
- 2 Doppelzimmer mit je Dusche/WC und je 1 Zusatzbett
- Wohnraum/Küche und Doppel-Ausziehcouch
- Extra-WC
- Weinkühlschrank
- Möbeltresor



SILBER

im 2. Obergeschoss

- für 4–8 Personen
- ca. 93 m²
- Südbalkon
- 2 Doppelzimmer mit je Dusche/WC und je 1 Zusatzbett
- Wohnraum/Küche und Doppel-Ausziehcouch
- Extra-WC
- Weinkühlschrank
- Möbeltresor



„Schmieden“
Sie Ihre
Urlaubsträume.



Messing



BRONZE

im 2. Obergeschoss

- für 4–7 Personen
- ca. 88 m²
- Südbalkon und Westbalkon
- 1 Doppelzimmer mit Dusche/WC
- 1 Dreibettzimmer mit Dusche und Extra WC
- Wohnraum/Küche mit Doppel-Ausziehcouch
- Weinkühlschrank
- Möbeltresor



PLATIN

im 3. Obergeschoss

- für 4–7 Personen
- ca. 96 m²
- Südterrasse und Westbalkon
- Doppelschlafzimmer mit Dusche/WC, 1 Zusatzbett möglich
- 1 Doppelschlafzimmer mit Westbalkon, Zusatzbett/Gitterbett möglich
- Extrazimmer mit 2 Stockbetten und Westbalkon
- 1 Dusche und 1 WC getrennt
- Wohnraum/Kochblock/Esstisch
- Sitzecke mit Ausziehcouch



MESSING

im 3. Obergeschoss

- für 2–4 Personen
- ca. 60 m²
- Südterrasse
- Doppelschlafzimmer, Zusatzbett/Gitterbett möglich
- Bad und WC getrennt
- Kochblock und Ess-Sitzecke
- optisch getrenntes Wohnzimmer mit Ausziehcouch

OPTIONAL können Sie ein Komfortzimmer zu Ihrem Appartement zum Preis von € 1.400,- (ohne Verpflegung) buchen.

APPARTEMENT Preise für 7 Tage inkl. Endreinigung	Schneestart 04.12.-19.12.25	Nebensaison 10.01.-24.01.2026 14.03.-12.04.2026	Hauptsaison 03.01.-10.01.2026 24.01.-14.02.2026 28.02.-14.03.2026	Hochsaison 19.12.-03.01.2026 14.02.-28.02.2026
Kupfer	€ 3.300,00	€ 3.500,00	€ 3.600,00	€ 4.500,00
Zinn	€ 3.300,00	€ 3.500,00	€ 3.600,00	€ 4.500,00
Silber	€ 3.800,00	€ 4.000,00	€ 4.100,00	€ 5.000,00
Bronze	€ 3.800,00	€ 4.000,00	€ 4.100,00	€ 5.000,00
Platin	€ 2.900,00	€ 3.100,00	€ 3.200,00	€ 4.100,00
Messing	€ 2.200,00	€ 2.400,00	€ 2.500,00	€ 3.600,00

Wellnessrelaxease



- Finnische Sauna
- Biosauna
- Hot-Whirlpool
- Kneippbecken
- Thermal-Liegen
- Dampfbad
- Infrarotkabine
- Solarium
- Massageraum
- Fitnessraum



Hotelinfos und -Angebote

Die Hausbar ist der gemütliche Treffpunkt für unsere Gäste.

Wohnen in den Appartements und frühstücken nach Lust und Laune.

Großes Frühstück vom Buffet

pro Person € 21,00

Kinder von 3 bis 15 Jahren € 17,00

Anreise: Die Zimmer sind am Anreisetag in der Regel ab 16.00 Uhr beziehbar und werden bis 18.00 Uhr für Sie reserviert. Sollten Sie später anreisen, bitten wir Sie um einen vorherigen Anruf.

Abreise: Wir ersuchen unsere Gäste, die Zimmer am Abreisetag bis spätestens 10.00 Uhr freizugeben.

Lage des Hotels

Im Zentrum und nur 2 Gehminuten zur Talstation der Seilbahnen.

Buchung/Zahlung

Zur Fixierung Ihrer Reservierung ersuchen wir Sie um eine Anzahlung in der Höhe von € 500,- pro Zimmer bzw. € 1.000,- pro Appartement | Ferienwohnung mittels Bankanweisung an:

Sparkasse Imst AG, IBAN: AT13 2050 2043 0001 0206, BIC: SPIMAT21XXX oder per Kreditkartenüberweisung -Spesen werden von uns nicht übernommen-

Den offenen Restbetrag bitten wir im Vorhinein mittels Banküberweisung zu begleichen. Gerne senden wir Ihnen hierfür die Rechnung zu!

Garagen

Vorreservierung möglich! Bei jeder Buchung ist ein Parkplatz inkludiert. Die Kosten für jeden weiteren Parkplatz (Anmeldung) belaufen sich auf € 5,- pro Nacht.

Parkplatz

Es stehen pro gemietetem Appartement ein bzw. zwei Parkplätze und pro gemietetem Zimmer ein Parkplatz

kostenlos zur Verfügung!

Hunde

Wir ersuchen um Verständnis, dass wir Hunde nur nach vorheriger Absprache aufnehmen können. Wir berechnen pro Hund und Tag € 20,- ohne Futter. Aus Rücksicht auf die anderen Gäste ist der Aufenthalt von Hunden in den Speise- und Aufenthaltsräumen nicht erlaubt.

Tresor: Kostenloses Schließfach im Hoteltresor.

Stornobedingungen:

Für eine Stornierung Ihres Urlaubes, verspätete Anreise oder vorzeitige Abreise gelten die Bestimmungen des österreichischen und internationalen Hotelreglements als vereinbart. Sie haben die Möglichkeit, bei uns eine Hotel-Stornoversicherung abzuschließen. Bei Zustandekommen einer Reservierung (Beherbergungsvertrag) gelten die österreichischen Hotelvertragsbedingungen des Fachverbandes der Beherbergungsbetriebe als vereinbart.

Ortstaxe: Die Ortstaxe/Kurtaxe pro Person und Tag wird separat verrechnet. Kinder bis 14 Jahre bezahlen keine Ortstaxe.

Endreinigung: ist im Wochenpreis inkludiert

Weiters haben wir in unserem Hotel ein Kinderspielzimmer, einen kleinen Fitnessraum, einen Massageraum, eine Hausbar, eine Kaminhalle sowie einen Ski- und Schuhraum.

Wellnessbereich: freie Benützung inkl. Infrarotkabine für alle Hausgäste. Am Samstag haben wir unseren Wellnessbereich geschlossen.

WLAN gratis





APPARTEMENT-HOTEL
Alte Schmiede



Familie Purtscher
6534 Serfaus · Dorfbahnstraße 64 · Tirol/Österreich
Tel. +43 5476 64 920 · E-Mail: info@alte-schmiede-serfaus.at · www.alte-schmiede-serfaus.at